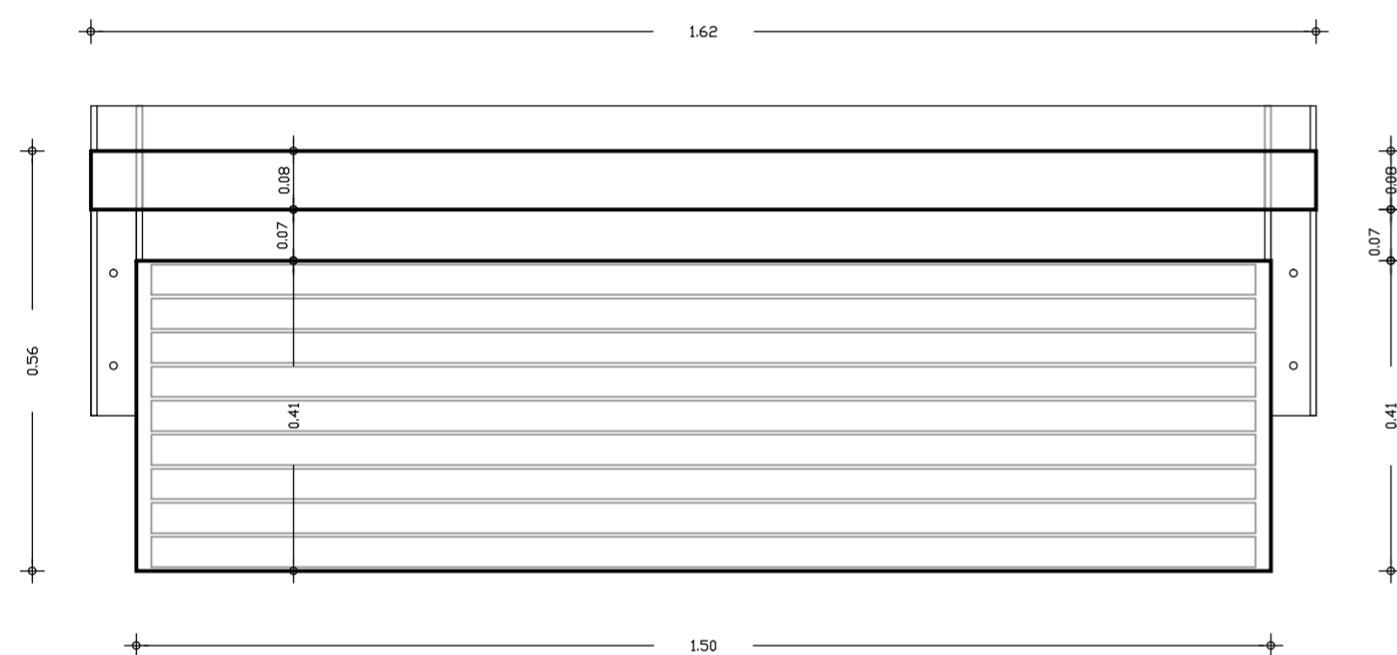


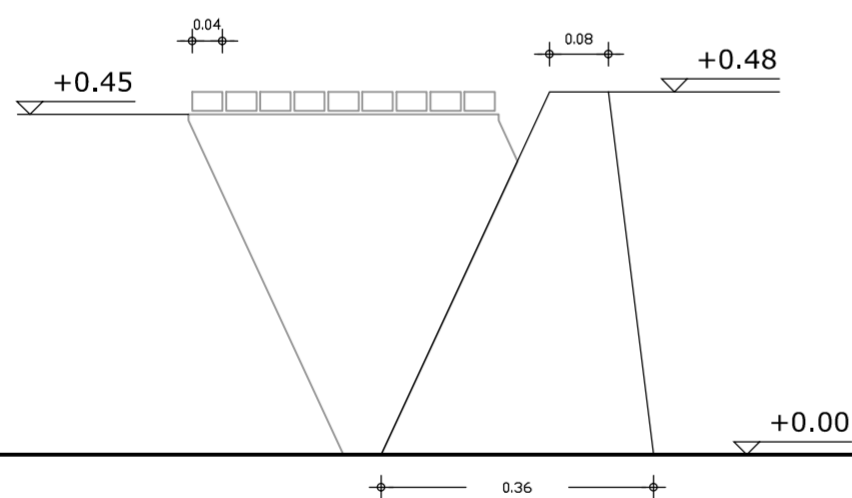
ΜΟΝΑ ΚΑΘΙΣΤΙΚΑ ΣΩΜΑΤΑ ΠΑΡΑΛΙΑΚΗΣ ΖΩΝΗΣ



τρισιδιάστατες απεικονίσεις



ΜΟΝΟ ΚΑΘΙΣΤΙΚΟ ΣΩΜΑ ΠΑΡΑΛΙΑΚΗΣ ΖΩΝΗΣ_ΚΑΤΟΨΗ_κλίμακα 1/10



ΜΟΝΟ ΚΑΘΙΣΤΙΚΟ ΣΩΜΑ ΠΑΡΑΛΙΑΚΗΣ ΖΩΝΗΣ_ΠΛΑΓΙΑ ΟΨΗ_κλίμακα 1/10

ΤΕΧΝΙΚΗ ΠΕΡΙΓΡΑΦΗ

Κατασκευή εικοσιπέντε (25) μονών καθιστικών σωμάτων σε σημεία της παραλιακής ζώνης της πόλης σύγχρονης αρχιτεκτονικής εναρμονισμένης στο αστικό τοπίο όπως αυτό έχει διαμορφωθεί για της ανάγκης του Ανοικτού Κέντρου Εμπορίου αλλά και σύμφωνα με την αρχιτεκτονική προσέγγιση και σχεδιασμό του παραλιακού μετώπου.

Πρόκειται για μονό παγκάκι χωρίς πλάτη όπως αντικατοπτρίζεται στα επισυναπτόμενα αρχιτεκτονικά σχέδια και φωτορεαλιστικά.

Οι γενικές διαστάσεις του θα είναι 1,62μ (πλάτος) X 0,62μ (βάθος). Η επιφάνεια κάθισης θα είναι διαστάσεων είναι 1,50μ (πλάτος) X 0,41μ (βάθος) έκαστη. Το παγκάκι θα έχει τελικό ύψος στην επιφάνεια κάθισης 0,48μ.

Το παγκάκι θα εδράζεται στο δάπεδο σε δύο αντίστοιχες επιφάνειες διαστάσεων 0,07μ (πλάτος) X 0,41μ (βάθος), όπου θα στερεωθεί με κατάλληλα βύσματα.

Ο σκελετός θα είναι μεταλλικός, κατασκευασμένος από φύλλα λαμαρίνας κατάλληλου πάχους (0,4χιλ) και κατάλληλα επεξεργασμένου και χρωματισμένου ώστε να έχει την απαιτούμενη αντοχή σε συνθήκες εξωτερικού περιβάλλοντος και αυξημένης υγρασίας. Στις ενώσεις που απαιτείται επιπλέον στήριξη, θα τοποθετηθούν «νεύρα» στήριξης από το ίδιο υλικό και με την ίδια επεξεργασία με τον υπόλοιπο σκελετό.

Στην επιφάνεια κάθισης θα τοποθετηθούν ειδικά τεμάχια διαστάσεων 1,46μ X 0,04μ από ξυλεία φυσική ή συνθετική, με εξαιρετική αντοχή σε συνθήκες εξωτερικού περιβάλλοντος και αυξημένης υγρασίας.

Τα ειδικά τεμάχια στήριξης θα είναι όλα ανοξείδωτα και θα υπερκαλύπτουν τα φορτία που θα πρέπει να φέρουν.

